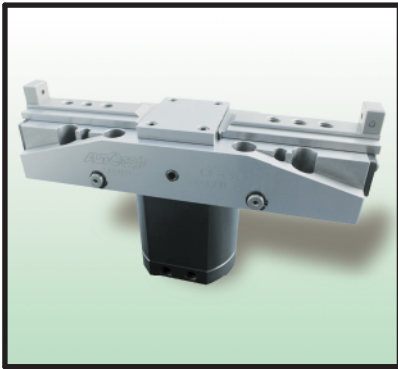
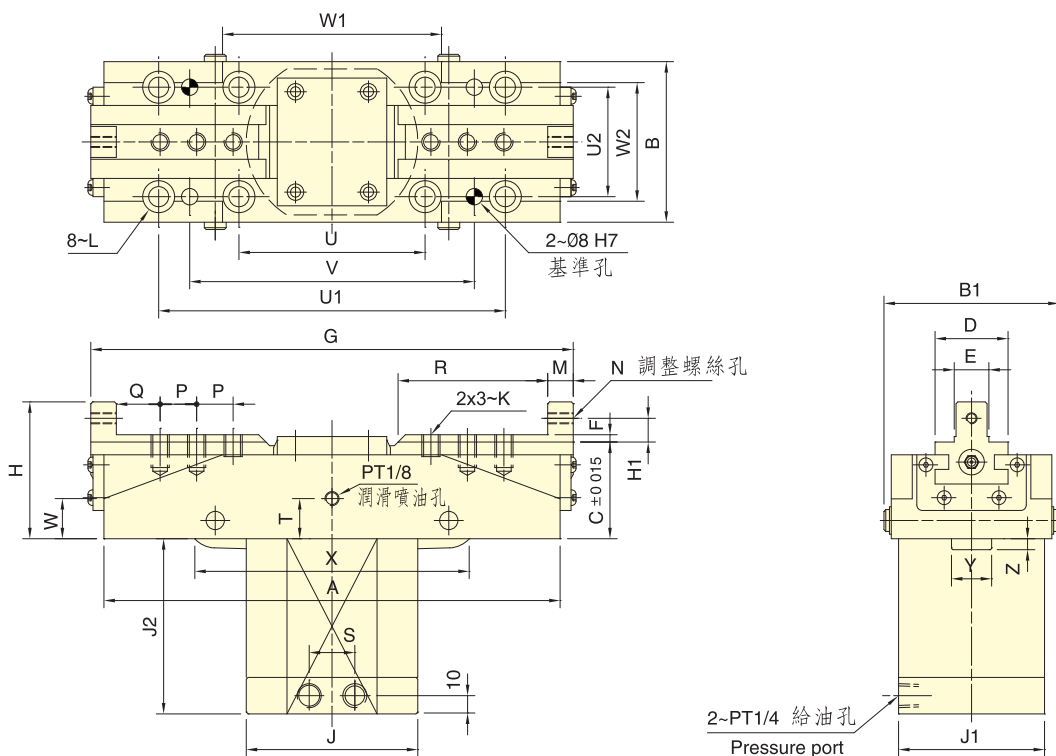


同步夾具

SYNCHRONOUS CLAMP



- 曲柄型二爪同步夾具，爪行程長。
- 摺動面均經硬化及精密研磨，並直接潤滑。
- 高夾持精度，防塵效果特佳。
- It's a CRANK type 2-jaw synchronous clamp with long jaw stroke.
- Matching surfaces of all parts hardened, ground and lubricated directly.
- Construction of high rigidity and high clamping accuracy.



保留規格修改的權利
Subject to technical changes.

規格 Spec.	活塞面積 Eff. piston area cm ²		爪行程(直徑) mm	最大夾持能力 mm	最大夾持力 kN(kgf)	最高使用壓力 Mpa(kgf/cm ²)	重量 kg
型號 Model	推側 Extend	拉側 Retract	Jaw strock(Dia.)	Clamping capacity	Max. clamping force	Max. pressure	Weight
CP-20	28.27	25.13	20	150	16.2(1650)	3.5(35)	9.5
CP-30A			30	180	17.7(1800)		11
CP-30			210	17.7(1800)	12		
CP-50	38.48	33.57	50	215	20.3(2070)		18.5

寸法 Size 型號 Model	A	B	B1	C	D	E(h6)	F	G		H	H1	J	J1	J2	K	L
								max.	min.							
CP-20	215	88	96	53	40	18	4	249	229	75	13	94	76	83.5	M10x1.5	M10
CP-30A	250							295	265					96		
CP-30	280							327	297							
CP-50	300	110	115	65	50	28	5	369	319	90	15	105	-	120	M12x1.75	

寸法 Size 型號 Model	M	N	P	Q	R	S	T	U	U1	U2	V	W	W1	W2	X	Y	Z
CP-20	12	M6x1	18	20	66	25	22	102	190	60	156	32	110	65	150	22	4
CP-30A	14		20	24	96							20	120		156		6
CP-30	23		110	98	156												
CP-50	16	M8x1.25	21	28	102	30	32	105	230	85	195	22	140	80	180	30	21